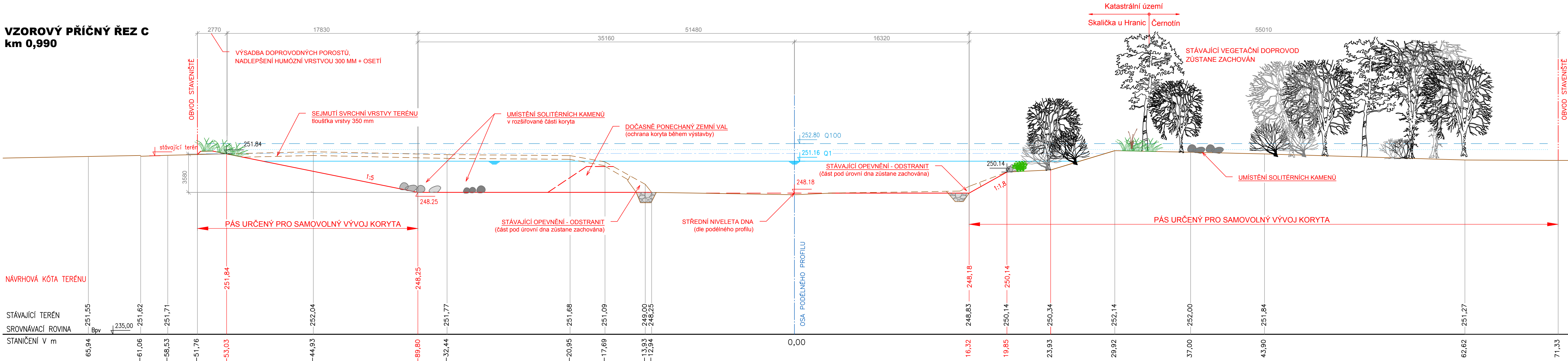


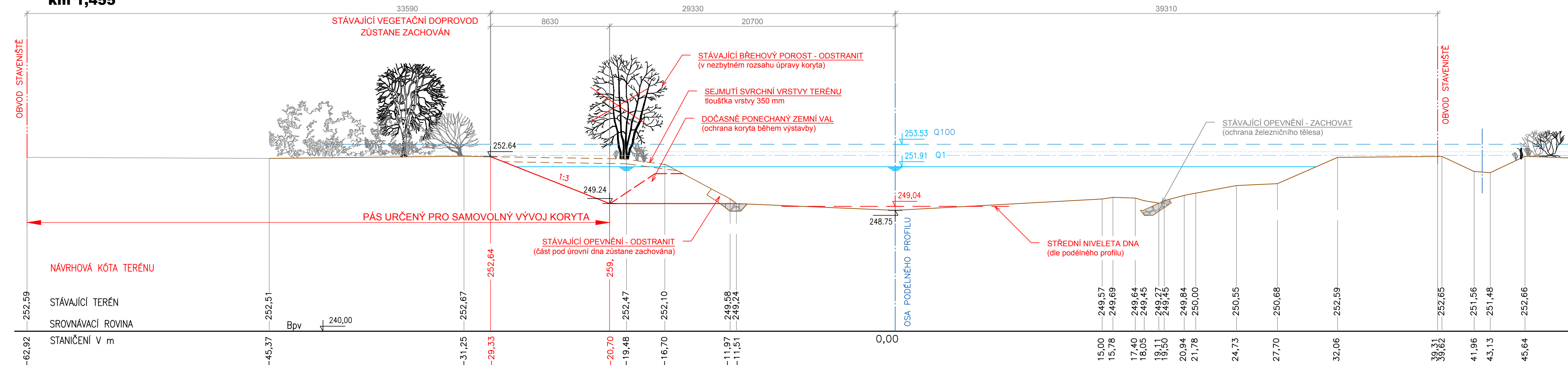
BEČVA, KM 44,135 - 45,855 - REVITALIZACE TOKU SKALIČKA

SO 01 - VZOROVÉ PŘÍČNÉ ŘEZY C, D a E měř. 1:200

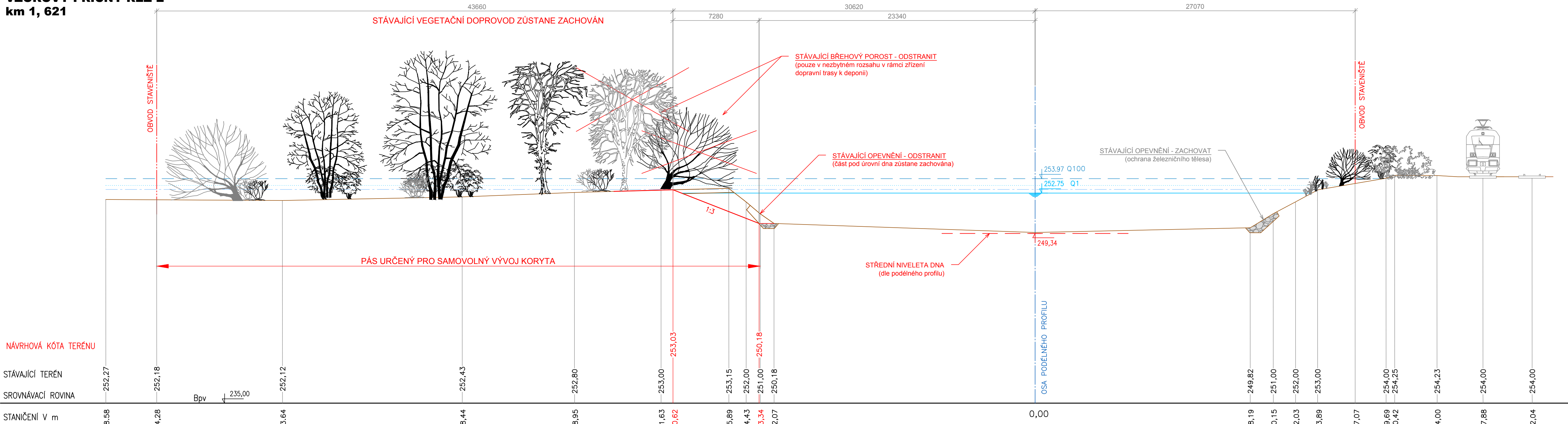
VZOROVÝ PŘÍČNÝ ŘEZ C
km 0,990



VZOROVÝ PŘÍČNÝ ŘEZ D
km 1,455



VZOROVÝ PŘÍČNÝ ŘEZ E
km 1,621



LEGENDA:

- HLADINA Q100
- HLADINA Q20
- HLADINA Q5
- HLADINA Q1

Výškový systém Balt p.v.

Souřadný systém S-JTSK

6			
5			
4			
3			
2			
1			
REVIZE	POPIS	DATUM	SCHVÁLIL

Sweco Hydroprojekt a.s. Ústředí Praha Táborská 31, 140 16 Praha 4; praha@sweco.cz; www.sweco.cz		SWECO	
VYPRACOVAL	Ing. Brožová	HIP	Ing. Brožová
PROJEKTANT	Ing. Klimuškinová	ŘEDITEL DIVIZE	Ing. Matějček
OBJEDNATEL	Povodí Moravy, s.p.	OKRES	Přerov
AKCE: Bečva, km 44,135 - 45,855 - revitalizace toku Skalička		ČÍSLO ZAKÁZKY	11-6342-0200
		STUPEŇ	DPS
		FORMÁT	10xA4
		MĚŘÍTKO	1:200
		ARCHIVNÍ ČÍSLO	013334/18/1
PŘÍLOHA: Vzorové příčné řezy C, D a E		ČÍSLO PŘÍLOHY	D.1.1.4

Tato dokumentace včetně všech příloh (s výjimkou dat poskytnutých objednatelem) je duševním vlastnictvím akciové společnosti Sweco Hydroprojekt a.s. Objednatel této dokumentace je oprávněn ji využít k účelům vyplvajícím z uzavřené smlouvy bez jakéhokoli omezení. Jiné osoby (jak fyzická, tak právnická) nejsou bez předchozího výslovného souhlasu objednatele oprávněny tuto dokumentaci ani její část jakkoli využívat, kopírovat (ani jiným způsobem rozmnožovat) nebo zhlásit jiným osobám. Poznámka: Podpisy zpracovatelů jsou připojeny pouze k výškovému listu Q1 nebo originálu přílohy (matrici).